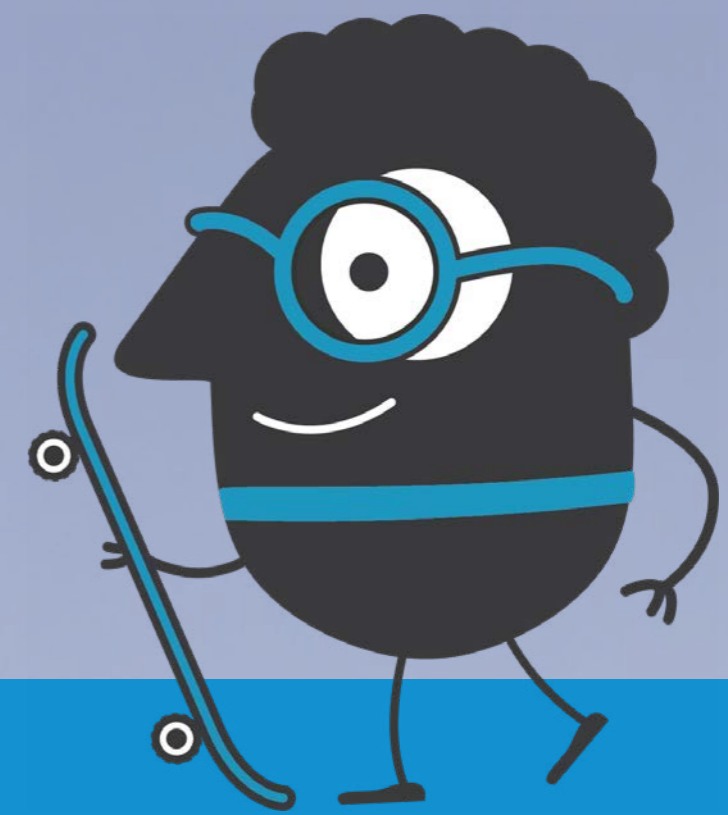
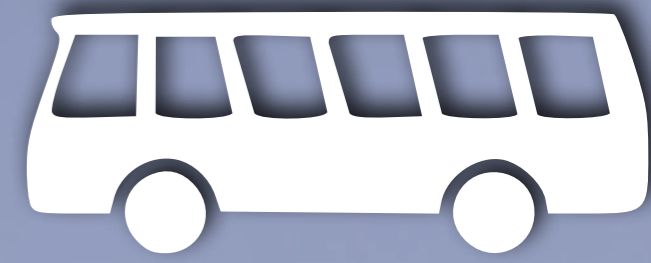
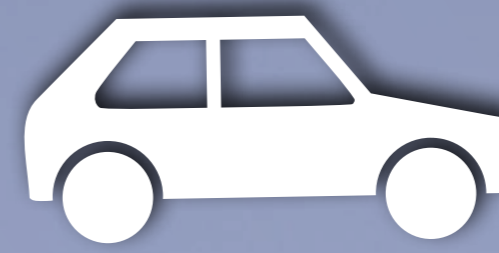
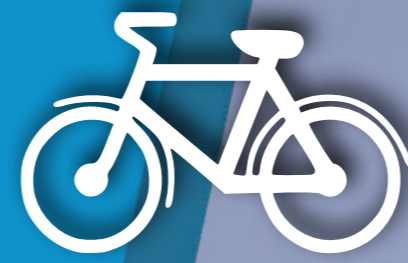


**CLEVER
UNTERWEGS**

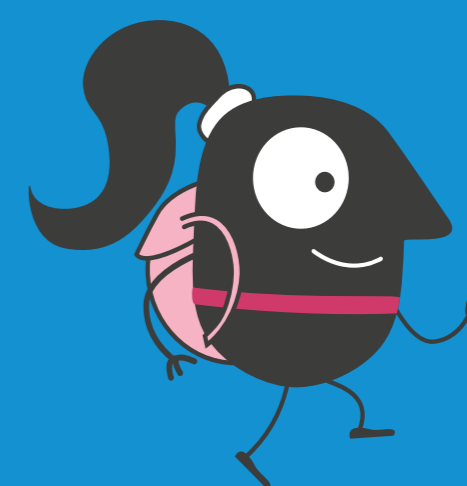


MOBILITÄTSTAG GRENCHEN

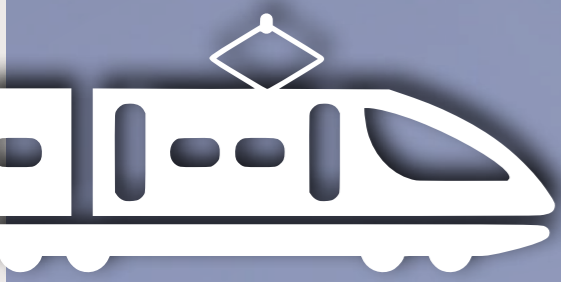
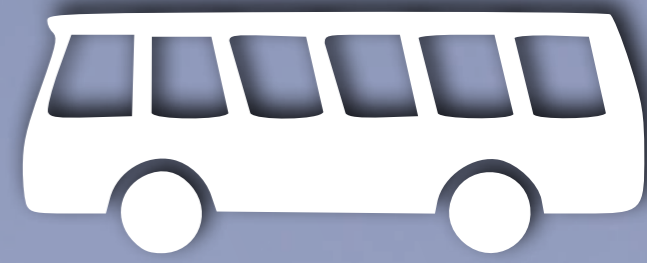
Freitag 9. September 2022, 8 – 12 Uhr, Zytplatz, Bettlachstrasse 8

Schulprogramm für den Zyklus 2

- Posten 1 Die Feuerwehr ist da.
Erkunde das Fahrzeug und lerne den toten Winkel kennen.
- Posten 2 Mobil im Alltag.
Was passiert, wenn deine Mobilität eingeschränkt ist.
- Posten 3 Velosimulator.
Tauche ein in die virtuelle Realität.
- Posten 4 noch offen
...
- Posten 5 Ich bin smart mobil.
Deine Botschaft für die Mobilität.
- Posten 6 Alkoholfreie Drinks mixen.
Mixe selber leckere Drinks ohne Alkohol.
- Posten 7 Mobil mit dem Rollstuhl.
Fahre selber und überwinde die Hindernisse.
- Posten 8 Ich fahre Bus - aber richtig!
Werde zum perfekten Passagier und erhalte eine coole Frisur.



Schreib-Wettbewerb! Gewinne tolle Preise.

**CLEVER
UNTERWEGS**

MOBILITÄTSTAG GRENCHEN

Freitag 9. September 2022, 8 – 12 Uhr, Zytplatz, Bettlachstrasse 8

Schulprogramm Ablauf

Auswahl eines Zeitfensters von einer Stunde (60 Minuten).
Die Schüler absolvieren in 4 Gruppen jeweils 4 der 8 Posten.
(bitte Klasse bereits vor dem Anlass einteilen)

Mögliche Zeitfenster
8 – 9 Uhr / 9 – 10 Uhr / 10 – 11 Uhr / 11 – 12 Uhr

Bitte planen Sie für die Ankunft und die Abreise genügend Zeit ein.

SCHREIB-WETTBEWERB

Nach dem Besuch des Mobilitätstags können die SuS einen kleinen Aufsatz (ca. 1'500 - 2'000 Zeichen) zum Thema Mobilität verfassen. Die besten Aufsätze gewinnen einen kleinen Überraschungspreis und werden veröffentlicht.

FOTOS

Am Posten von so!mobil und am ganzen Mobilitätstag machen wir von den Kindern Fotos, die wir gerne für Medienberichte, auf unserer Website, Facebook und Instagram nutzen möchten. Bitte klären Sie das mit den Eltern ab und teilen Sie die Gruppen so ein, dass die Kinder zusammen in einer Gruppe sind, die nicht fotografiert werden dürfen.

ANMELDUNG

unter info@so-mobil.ch - Bitte bei der Anmeldung das gewünschte Zeitfenster angeben.

